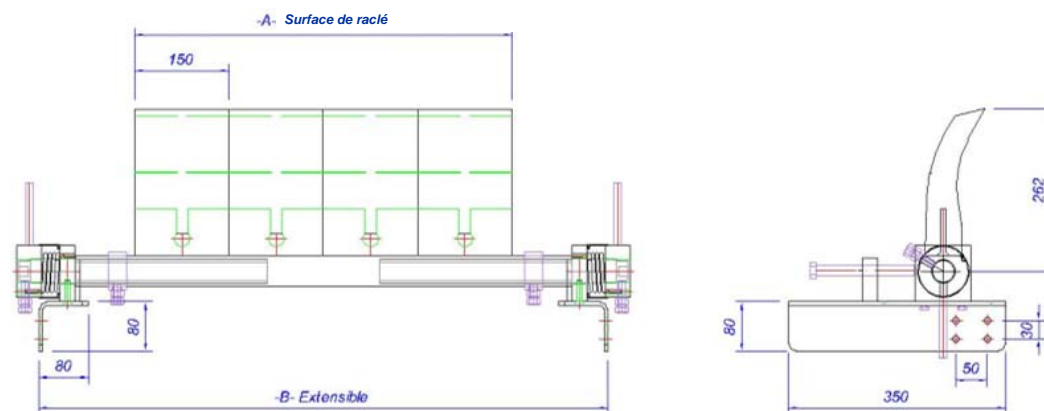


INBI S-150 Mod. 'P-PU STRONG'



SÉRIE	MODÈLE	LARGEUR DE BANDE (mm)	Lames (quantité)	-A- Surface de raclé	-B- min/mal	-B- max/mal
S-150	P-PU STRONG	400	2	300	552	904
		500	3	450	676	1.075
		650	4	600	800	1.200
		750	5	750	924	1.324
		800	5	750	924	1.324
		900	6	900	1.048	1.448
		1000	6	900	1.172	1.572
		1.200	8	1.200	1.296	1.696
		1.400	9	1.350	1.544	1.944
		1.600	10	1.500	1.688	2.088
		1.800	12	1.800	1.916	2.316
		2.000	13	1.950	2.164	2.564

Notes:

- ◆ Pour obtenir un maximum 'B', il doit étendre l'axe.
- ◆ Disponible pour d'autres largeurs de bande et des dimensions spéciales.
- ◆ Option de fabrication totale ou partielle en INOX.
- ◆ Disponible en version ATEX (atmosphères explosives)

NOMENCLATURE

Série (1), modèle (2), largeur de bande (3), Version (4):
 STANDARD, INOX, ATEX, DE -dimensions spéciales-

Exemple:

S-150 P-PU-STRONG 800 INOX
 (1) (2) (3) (4)

Consultez avec notre Département Technique pour n'importe quel doute ou consultation qui désire nous réaliser.